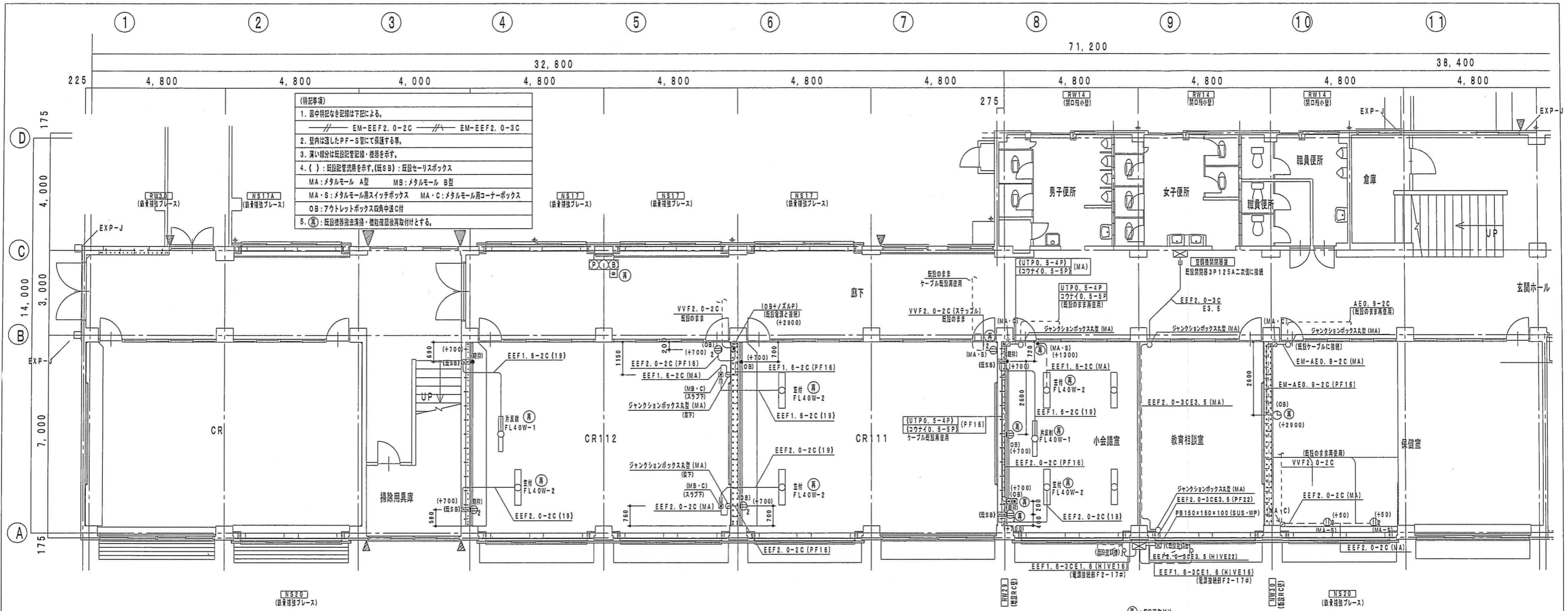
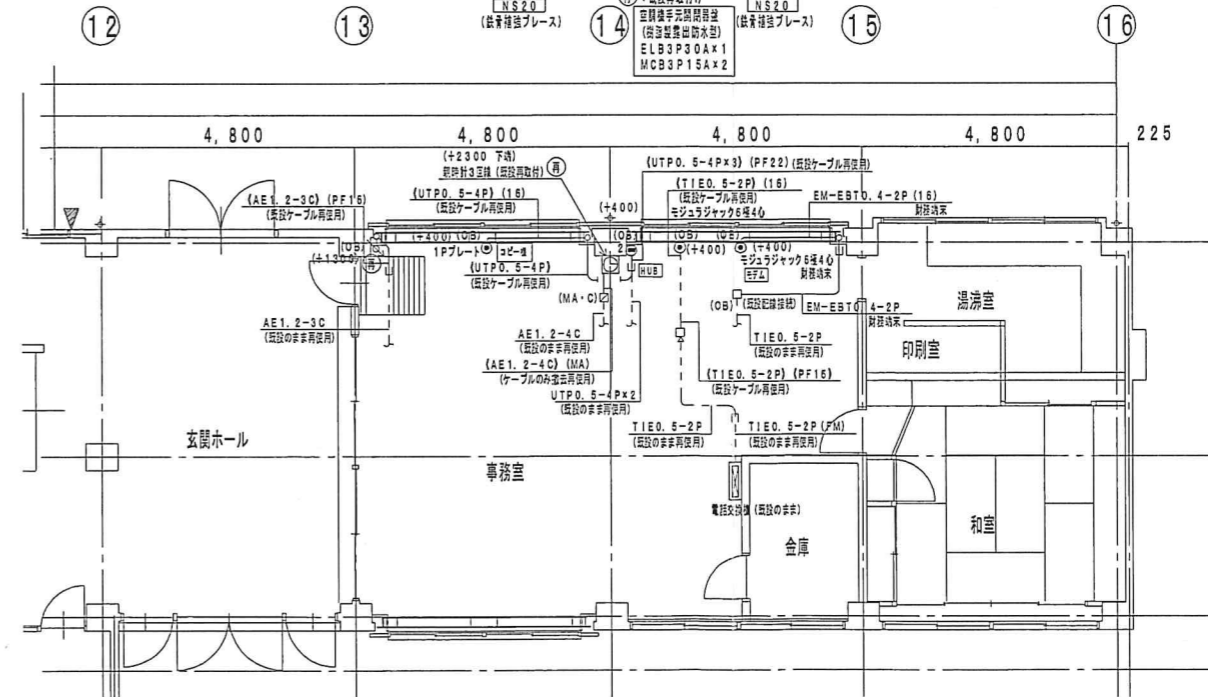
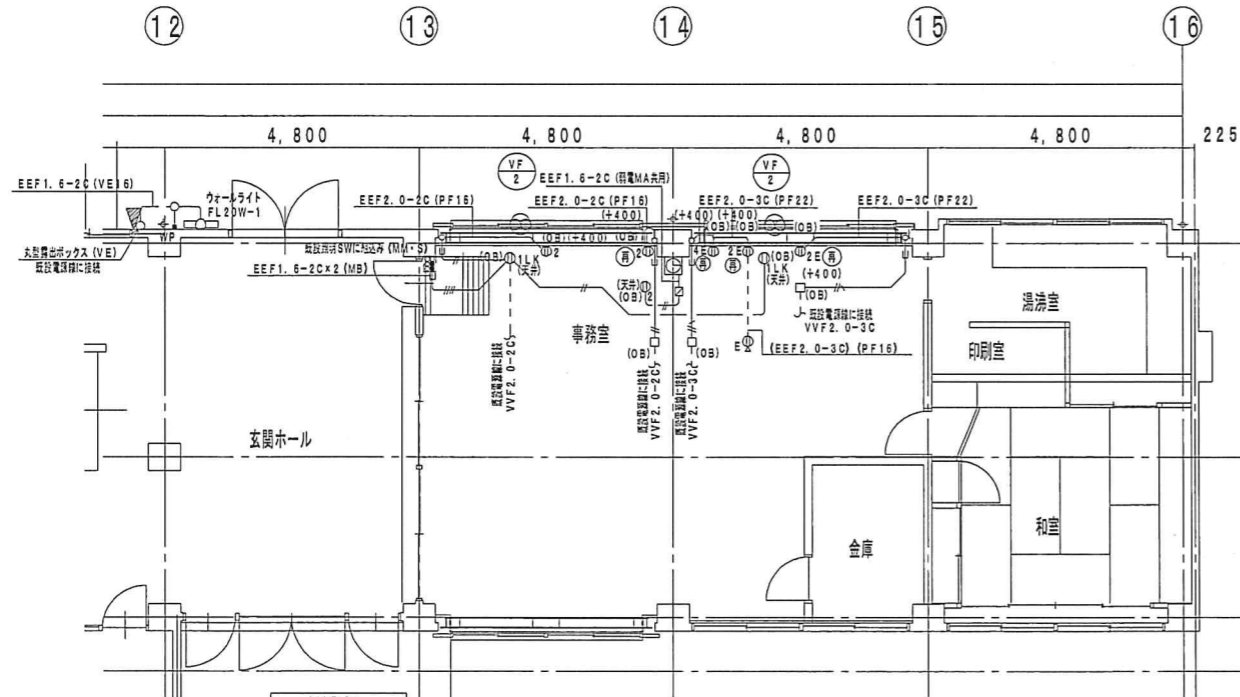


本館 1階平面図 (現況)

詳細については、仕様書及び現地確認をすること。



- (特記事項)
1. 図中特記なき記号は下記による。
// EM-EEF2.0-2C // EM-EEF2.0-3C
 2. 室内は適したPF-S管にて保護する等。
 3. 深い線分は施設記号・機器を示す。
 4. () : 施設記号を用いる。(括弧S): 施設セリスボックス
MA: マタルモール A型 MB: マタルモール B型
MA・S: マタルモール用スイッチボックス MA・C: マタルモール用コーナーボックス
OB: アウトレットボックス四角中流C付
 5. (電): 施設機器除去済・施設機器後取付とする。



記号	名称	仕様	電圧	容量	設置場所	備考
VF-2	変圧付照明器具 (形子タイプ)	型式: 1.002m 35dB 電圧: EX-305K8-C	1φ100V, 30.5w	2	事務室	パツシム/和室工務店
		制御箱 (P-30PW) ステンレス製/制御箱 (P-30CVS4)				

本館 2階平面図 (現況)

詳細については、仕様書及び現地確認をすること。

